

# AVRT8 简易教程

AVRT8 是一个 APRS 手咪，需插入兼容 K 插头的手台才能使用，利用通联时 PTT 释放掉的瞬间，将 APRS 信标附加在音频中发射给对方。从手台接收的音频中分离和解码 APRS 信标，通过 AVRT8 内置的蓝牙串口，可以将该接收到的信标传送到手机，平板或电脑上。前提条件是手机、平板、电脑需运行相应的 APRS 软件，而且蓝牙并配对连接就能看到信标的位置和距离等参数。

水果机推荐使用：IAPRS（可用 T8 发码免费验证）

安卓机推荐使用：APRSDROID-OSM 版 APRSMAP（要注册费）



蓝牙名称 SPP-CA 连接密码 1234

- **重要提示**：本机蓝牙模块电源供电，默认是省电设计，在开机的 120 秒内，请用手机或电脑的 APRS 软件进行蓝牙连接使用，超过 120 秒，将会自动关闭蓝牙。蓝牙关闭后，如需蓝牙连接，请关机重新开机。

本产品由 BG6QBV 和 BI7NOR 联合设计。销售请联系 QBV，或到店铺

<http://avrtd.taobao.com> / 购买。



功能操作如下：

1，USB 连接器，可以连接电脑升级配置，也可以连上电脑作 APRS 信标数据收发

2，开关机键，

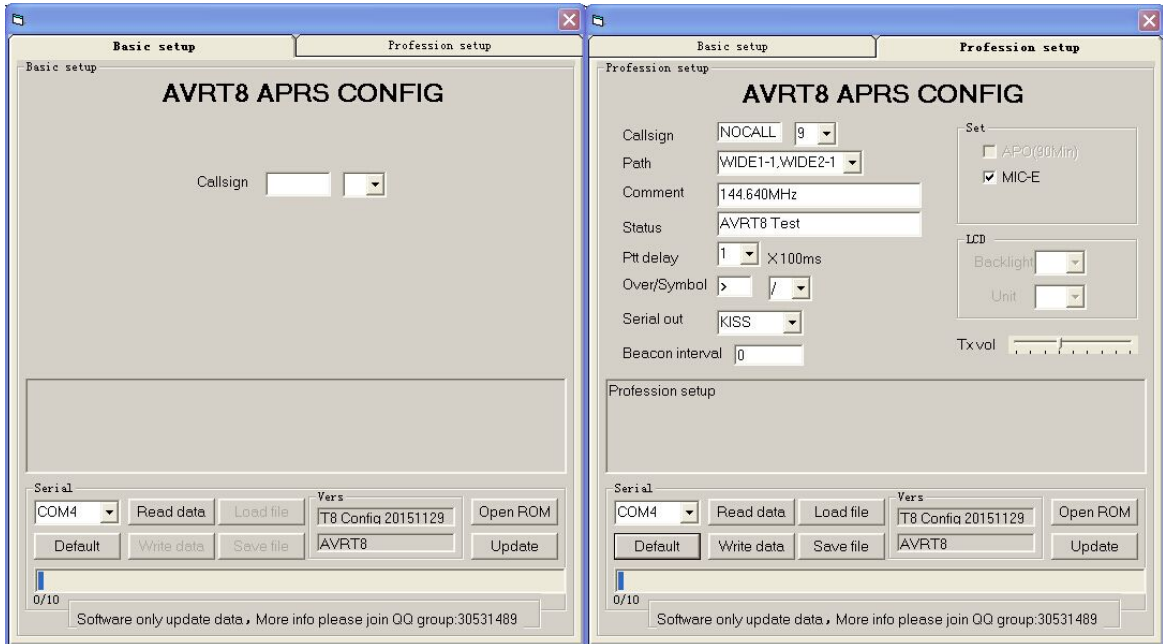
开机：长按几秒开机，具体长按住，直至听到 DD 两声，此时可松手，开机完成。

关机：长按几秒直至听到连续的 DDD 声，此时可松手，关机完成

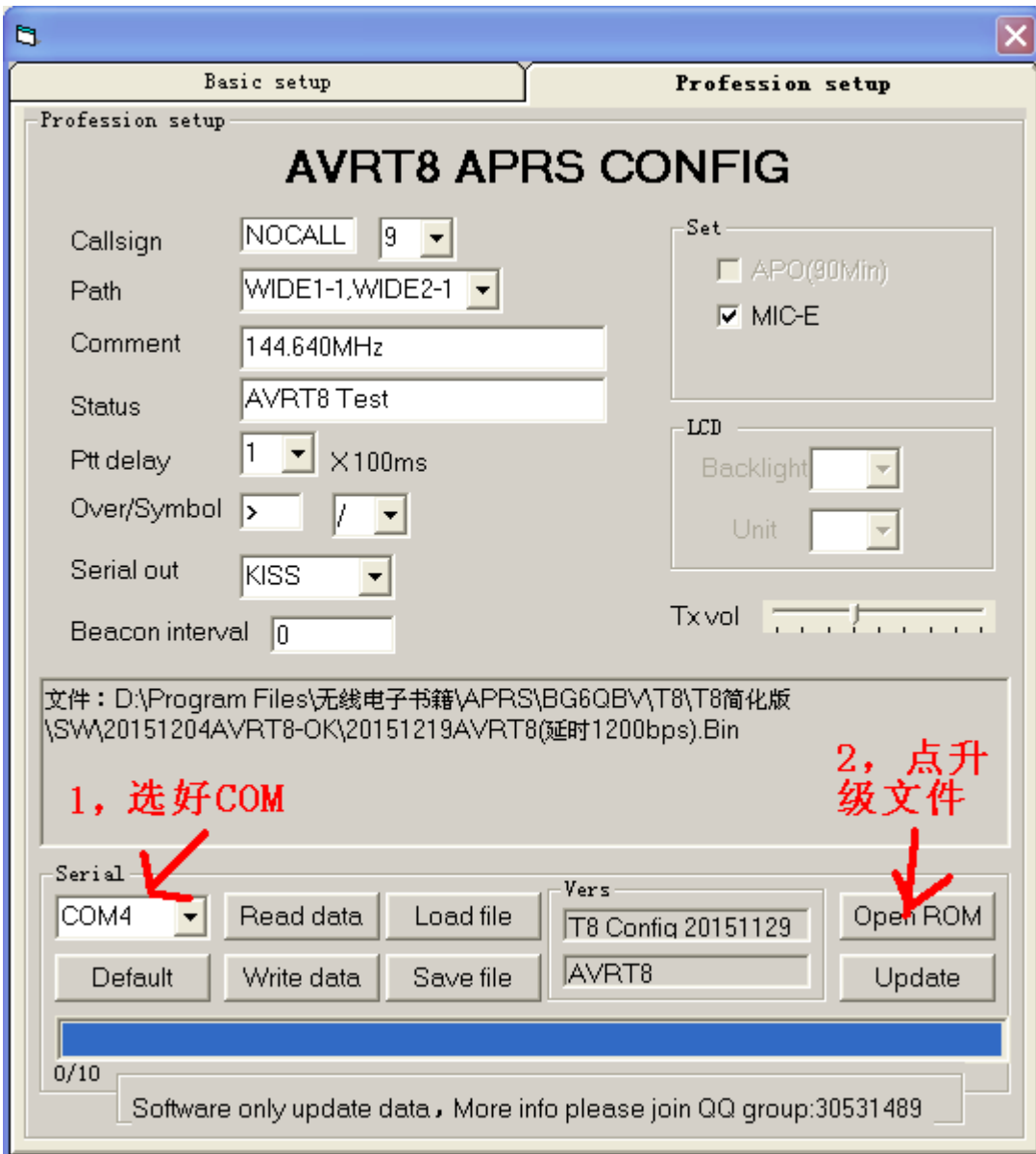
3，升级和配置

A，先装 USB-TTL 升级线驱动（如电脑缺少库文件，要先补上）

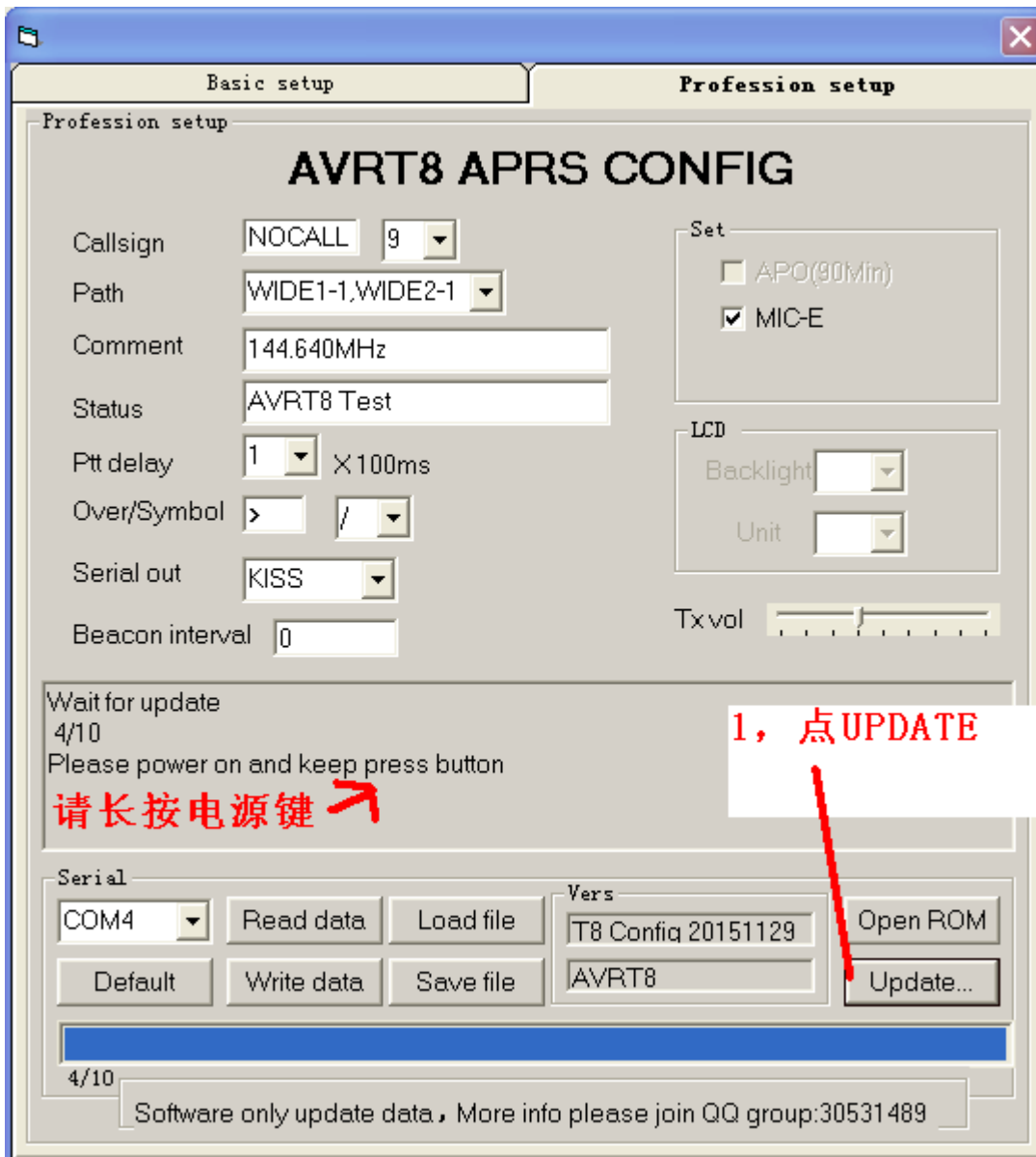
B，运行配置软件 AVRT8 config.exe



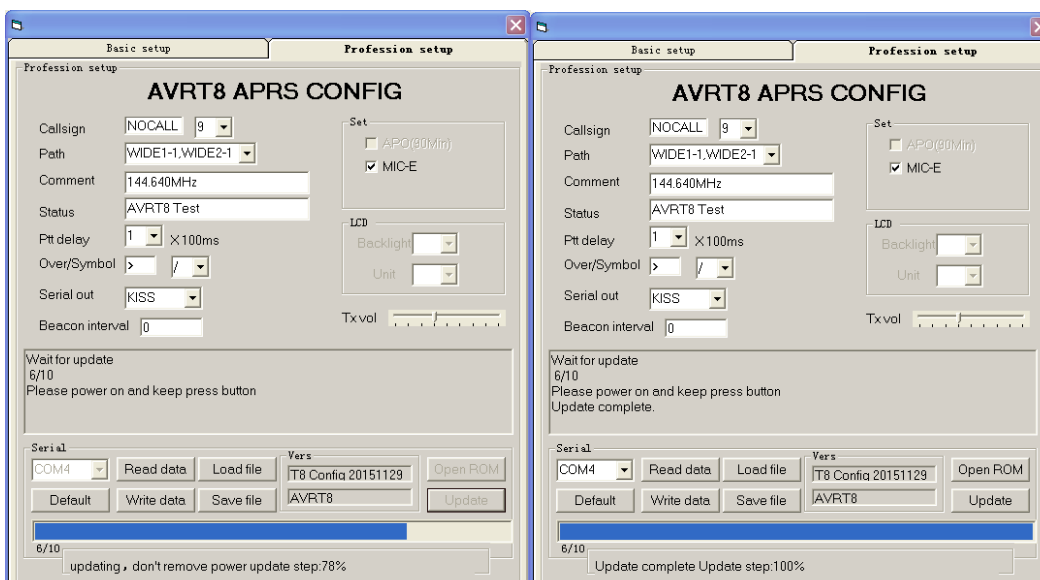
C, 选择串口 COM （我电脑是 COM4，你电脑要看硬件管理器的 COM 顺序）  
 左边是基本页面，仅填呼号就行。右边是高级参数页面。



D, 升级前选开机 AVRT8, USB 升级线连上 T8. 点选 UPDATE



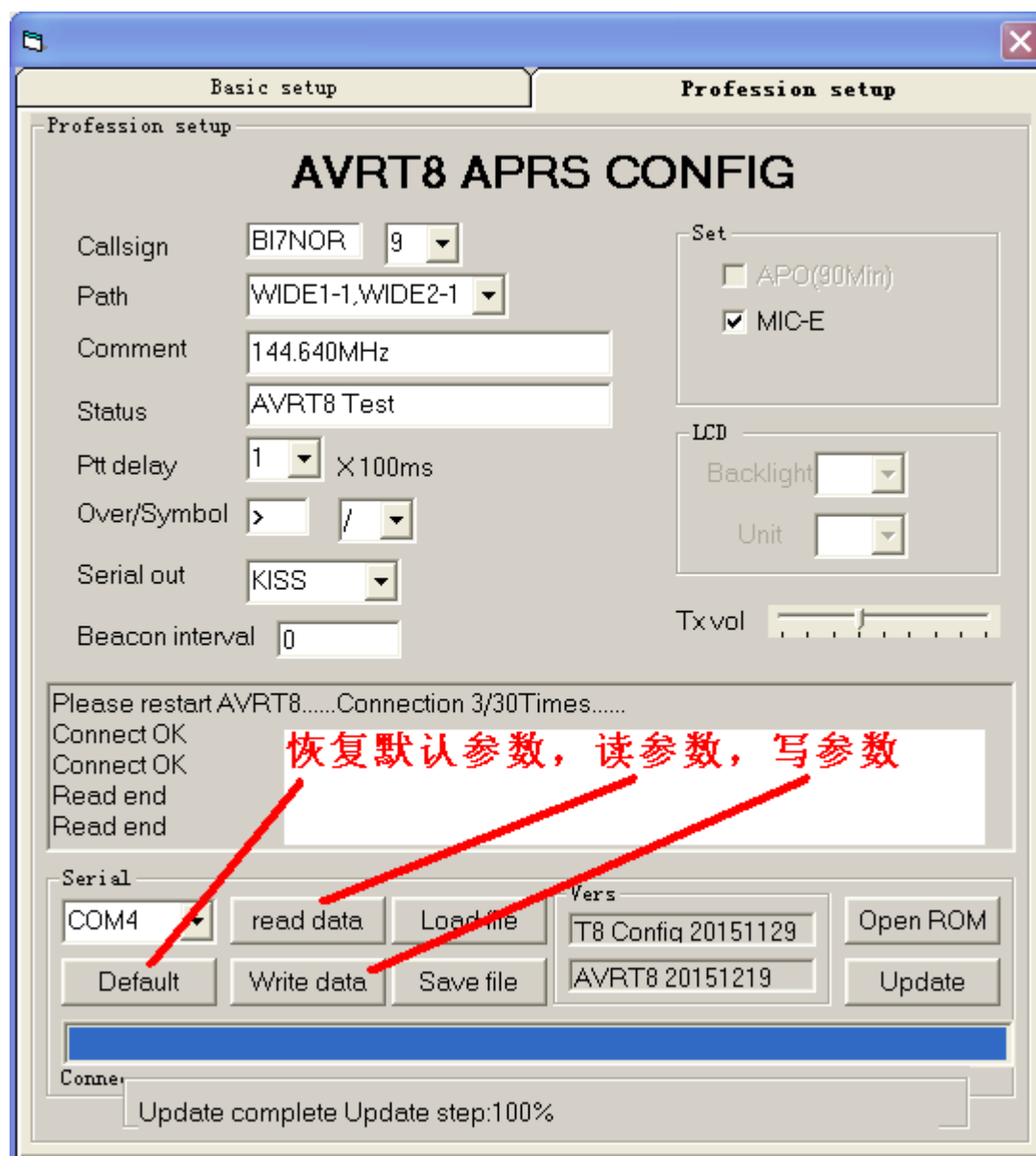
直至提示：请长按电源键。此时立即长按开关机键。直至最下面蓝条从左到右显示百分百



如图所示，代表正常升级完成了。

下面是读写参数设置

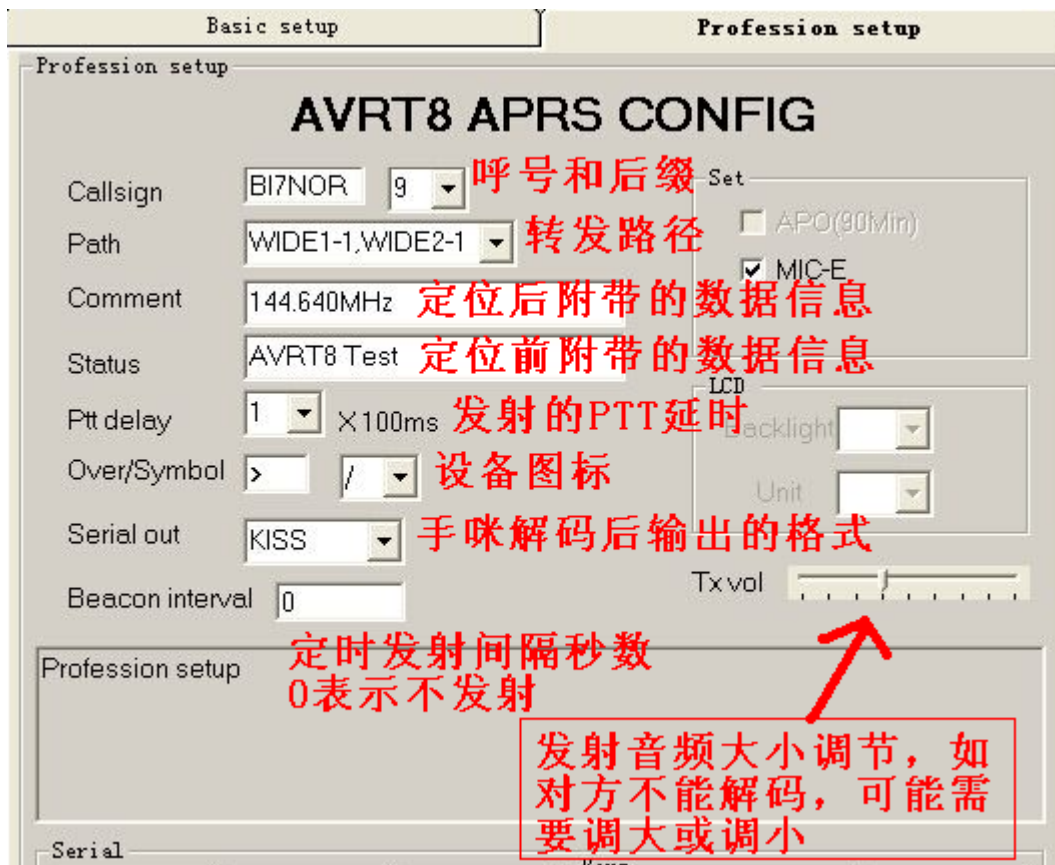
升级后不用插拔升级线或开关机，立即就可以读写参数



正常顺序是：先读，读取正常后，再恢复默认参数，修改为你的参数，再写入

写入后拔下 USB 线就能正常使用 AVRT8 了。

最后附上参数详解：



手咪解码输出的格式： 默认 KISS，适合连手机，平板，电脑  
如果选 WPL，适合连佳明手持设备

目前已知支持 WPL 的佳明设备有：400T，450、550、650 62

其它型号期待大家发现和验证。。。。

定时发射功能：默认是 0 就是手动发射，此时为 PTT 放掉瞬间再发信标  
如果填 15，就是每隔 15 秒自动发射一次。填 30 就是每隔 30 秒自动发射一次。（自动发射模式不适合中继通联使用，因为会干扰到中继守听或通联）

TX VOL：发射音频大小调节。默认值适合百分之九十的常见手台，如果对方的 T8 不能解收解码，可以尝试调大或调小再发射让对方接收。